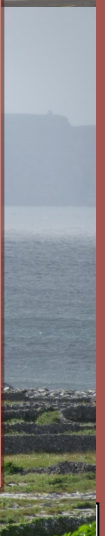




# Plean Ceantair Áitiúil na Gaeltachta

(lena n-áirítear lonnaíochtaí na Ceathrún Rua, An Spidéal agus Baile Chláir.)

Páipéar Buncheisteanna Iúil 2017



Comhairle Chontae na Gaillimhe  
Galway County Council

## Céard é Plean Ceantair Áitiúil?

Is ionann Plean Ceantair Áitiúil is plean úsáide talún ina leagtar amach straitéis forbartha don cheantar atá i gceist feadh shaolré an phlean. Bíonn fis sa phlean don cheantar agus áirítear ann cuspóirí d'úsáid sonracha na talún chun forbairt amach anseo a threorú chun an fhís seo a bhaint amach.

Leis an bPlean Ceantair Áitiúil, bunaítear creat d'fhorbairt pleanáilte, comhordaithe agus inmhathana ceantair agus é mar aidhm leis cothromaíocht a bhaint amach i dtaobh riachtanais/éilimh eacnamaíochta, shóisialta agus timpeallachta chun caighdeán ard saoil a fhorbairt agus a choinneáil gan dochar do chosaint na timpeallachta ná na riachtanais a bheadh ag glúnta amach anseo.

Tá ceanglas dlí sa reachtaíocht pleanála chun plean reatha a dhéanamh, a leasú nó a tharraingt siar ar a laghad gach sé bliana. An 25ú Feabhra 2008 a glacadh le Plean Ceantair Áitiúil na Gaeltachta deiridh & cuireadh síneadh agus leasaíodh é an 25ú Márta 2013, tá an plean seo anois le hathbheithniú. Féachann Comhairle Chontae an Gaillimhe anois dul i bpáirt le muintir na háite chun tuiscint bheacht a fháil ar mhianta forbartha sa Ghaeltacht amach anseo.

Bainfeadh leis as na ceisteanna a ardóidh tusa chun an cineál plean a cheart a bheith mar chuid den Phlean Forbartha a chur i dtoll a chéile. Tiocfaidh lonnaíochtaí na Ceathrún Rua, An Spidéal agus Baile Chláir faoin

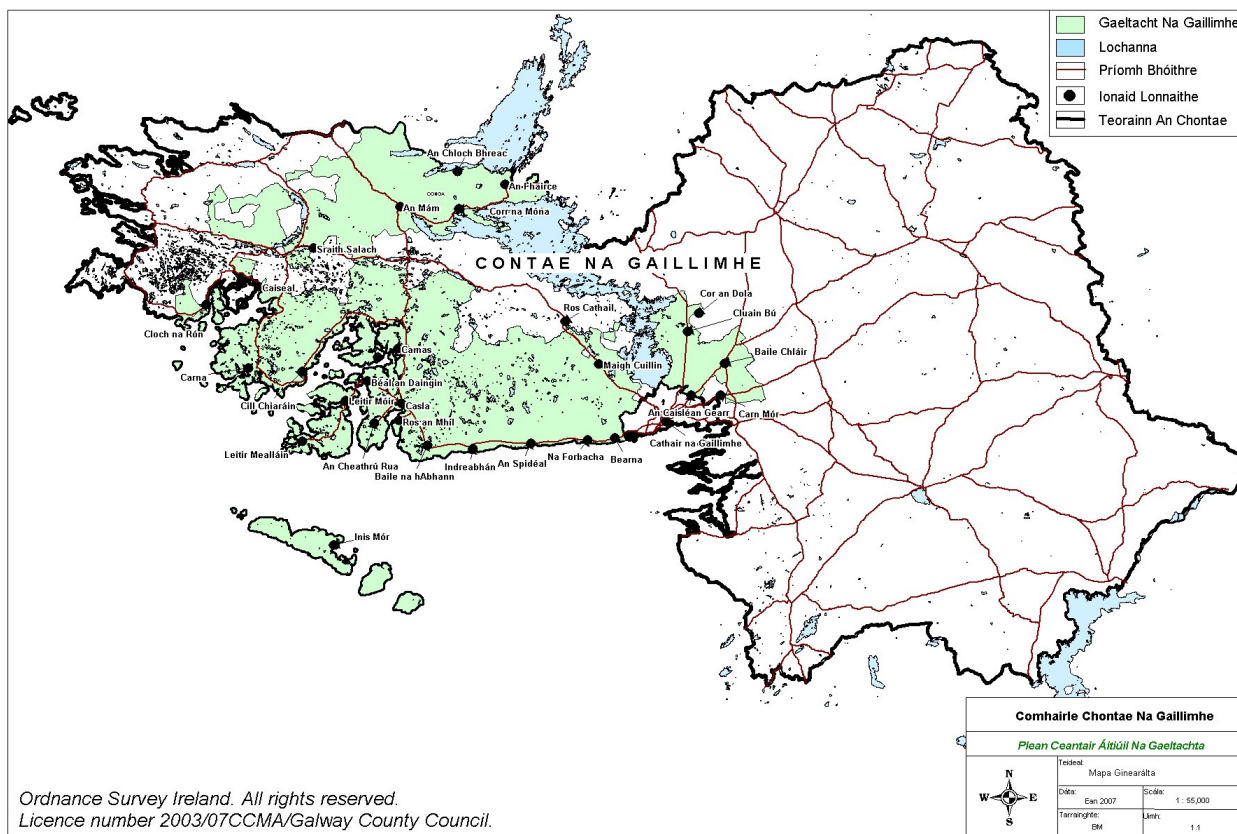
bplean nua. Beidh LAP ar leith i gceist i gcás Bhearna ó tharla gur baile daonáirimh anois é a bhfuil daonra de bhreis is 1,500 duine ann. Déanfar Plean Ceantair Áitiúil na Gaeltachta agus Plean Ceantair Áitiúil Bhearna a chorprú sa Phlean Forbartha Contae trí Athrú Uimh1 (a) agus (b) lena comhleanúnachas leis an bPlean Forbartha Contae atá glactha a chinntiú.

## Cuspóir an Pháipéir Buncheisteanna?

An cuspóir atá leis an bPáipéir Buncheisteanna seo ná tú a chur ag smaoineamh ar na cineálacha saincheisteanna úsáide talún a bhféadfaí dul i ngleic leo i bPlean Ceantair Áitiúil na Gaeltachta. An aidhm atá leis an bpáipéar seo ná tú a spreagadh aighneacht a dhéanamh faoi na ceisteanna seo nó aon nithe eile pleanála a mheasfaí a bheith ábhartha agus tábhachtach i do cheantar féin agus a bheith páirteach sa phróiseas ullmhúcháin pleanála. Tá meas againn ar thuairimí mhuintir na háite agus ar an eolas atá acu agus glacfar sin san áireamh nuair a bheidh fis á mhúnlú do thodhchaí na Gaeltachta.

Ardáitear sraith ceisteanna sa Pháipéar seo de réir roinnt téamaí chun tuairimí a mhúscailt ar na cineálacha ceisteanna ar cheart don phlean seo dul i ngleic leo. Is mar threoir amháin a leagtar amach na ceisteanna atá sa cháipéis seo agus ní liosta cuimsitheach atá i gceist agus bheimis buíoch as do thuairimí agus smaointe a fháil i scríbhinn orthu seo agus ar cheisteanna ábhartha eile.

## Léarscáil thíos a léiríonn Ceantar na Gaeltachta'



## An Fhís do Plean Ceantair Áitiúil na Gaeltachta

Leagtar amach i bPlean Ceantair Áitiúil 2008/2013 roinnt spriocanna ar mhaithe le fíís d'fhorbairt agus do phleanáil amach anseo ar fud an cheantair a thagann faoin bplean. Leagtar na spriocanna sin amach thíos:

- Go bhféadfaidh muintir na Gaeltachta maireachtáil agus treisiú mar phobal le cultúr ar leith agus go mbeidh teacht acu ar infrastructúr ar ardchaighdeán agus ar phoist agus ar sheirbhísí inmharthana.
- Go ndéanfar forbairt ar acmhainní dúchasacha na Gaeltachta ar bhealach a rachaidh chun tairbhe an phobail ar fad agus a bheidh airdeallach ar an timpeallacht nádúrtha.
- Go gcuideofar le ceantair a bhfuil laghdú daonra iontu le fás cónaitheach buan a spreagadh.
- Go gcuideofar le pobal ar leith Oileáin Árann cultúr na n-oileán a chaomhnú ag féachaint don mhíbhuntáiste a bhaineann le suíomh na nOileán agus an dúshlán a bhaineann le turasóireacht ar mhórscaála.
- Go dtacófar le comhlachtaí reachtúla agus deonacha freastal ar phobail ar bhealach ionchuimsitheach agus iomlánaíoch.

Aithníodh sa phlean roimhe seo 6 cheantar a raibh saincheistanna ar leith a gcaithfí dul i ngleic leo sna ceantair sin, is iad sin:

Ceantar A: Iorras Aithneach/Camas/Ros Muc

Ceantar B: Dúiche Sheoigheach

Ceantar C: Ceantar na nOileán/An Cromptán

Ceantar D: Cois Fharráige

Ceantar E: Oileáin Árann

Ceantar F: Imeall na Cathrach/An Eachréidh

Chomh maith leis na ceantair sin, beidh léarscáileanna zónála ar leith ann don Cheathrú Rua, An Spidéal agus Baile Chláir.

Beidh na nithe pleanála a bhreithneofar mar chuid den phlean seo bunaithe ar na téamaí seo a leanas:

Pobal, Oidhreacht & Cultúr

Tithíocht

Bóithre & Iompar

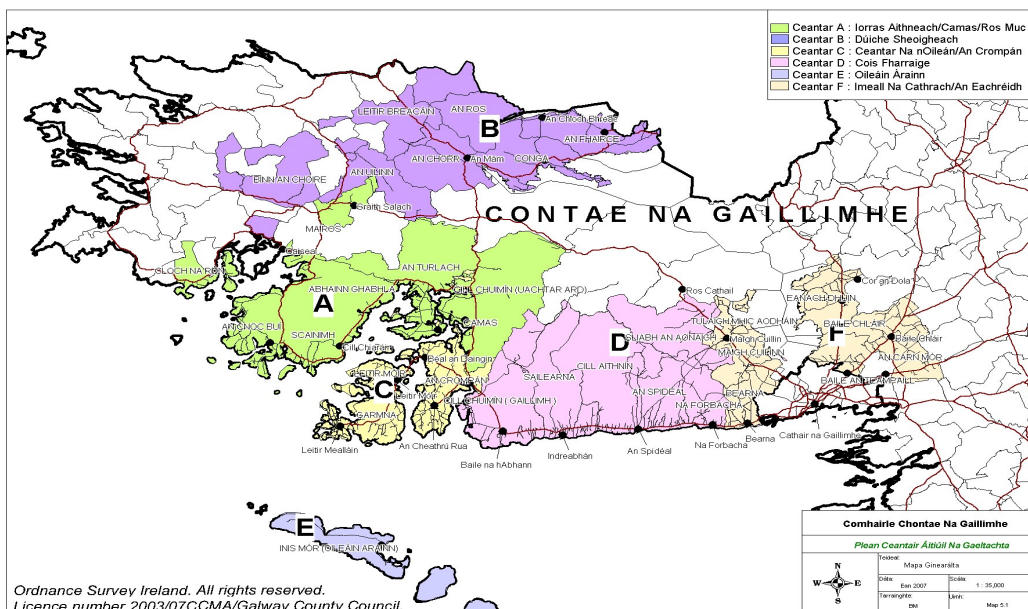
Turasóireacht agus Forbairt Eacnamaíochta

Straitéis Infrastruchtúir agus Seirbhísí

An Oidhreacht Nádúrtha agus Thógtha & Caomhnú

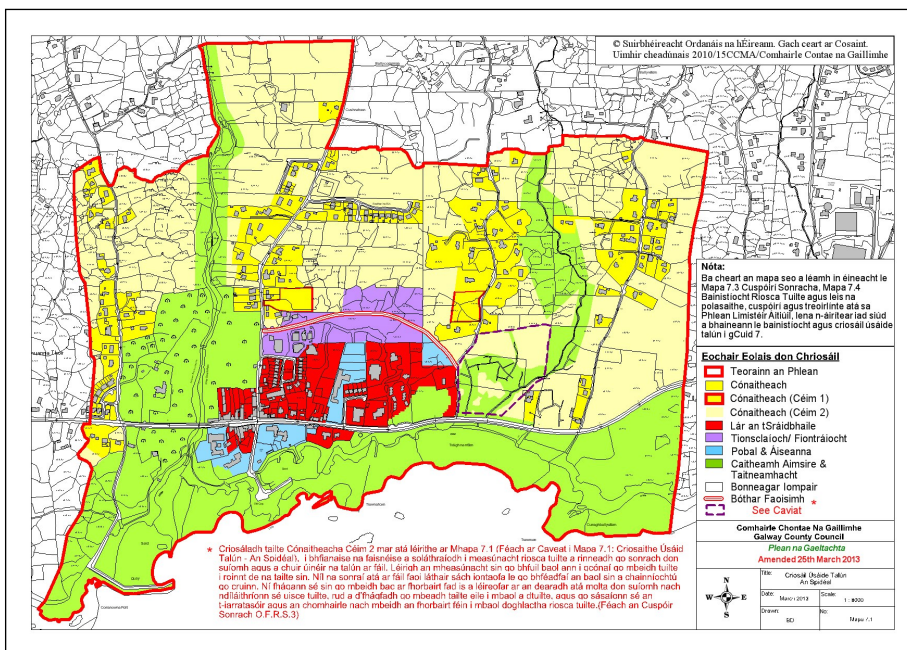
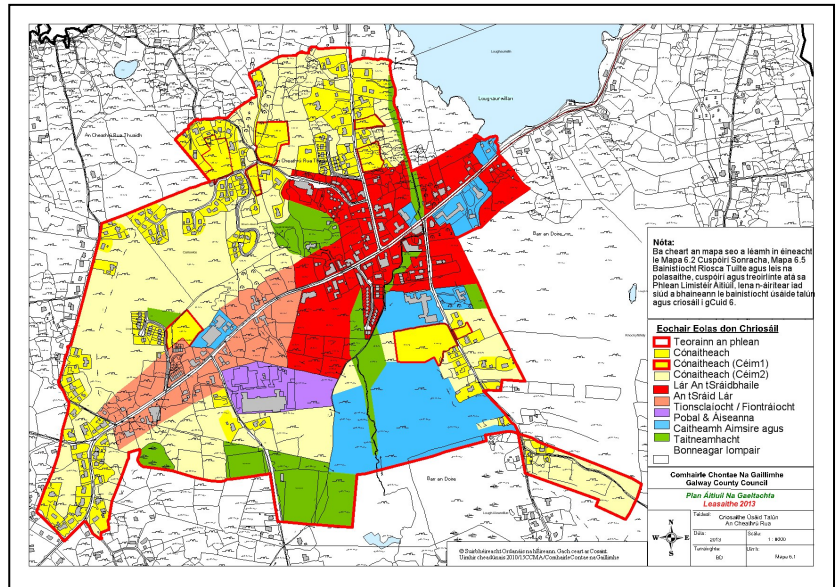
Ní mór don Phlean a bheith ag teacht leis an gCroi-Straitéis agus cuspóirí Phlean Forbartha an Chontae agus d'fhéadfadh go dtabharfaí sonraí ann ar áiseanna agus taitneamhachtaí pobail agus na caighdeáin maidir le forbairtí agus struchtúir a dhearadh. Ní mór don Údarás Pleanála dul i gcomhairle freisin leis na hÚdarás Reachtúla, cónaitheoirí san áit agus páirtithe a bhfuil leas acu sa phlean.

Tá ceantair mhóra de Chonamara ainmnithe mar Limistéir Oidhreachta Nádúrtha faoin Acht um Fhiadhúlra (Leasú) 2000. Tá ceantair eile ainmnithe mar Limistéir faoi Chaomhnú Speisialta (SACanna) lena n-áirítear láithreáin thábhachtacha agus cosaint acu faoin Treoir um Ghnáthóga (Treoir 92/43/EEC) ón AE. Tá Limistéir faoi Chosaint Speisialta (SPAanna) freisin sa Ghaeltacht atá ainmnithe faoi Threoracha um Gháthóga agus Éin (Treoir 79/409/EEC) ón AE agus a bhfuil cosaint acu fúthu. Déantar na Treoracha ón AE a thrasú i nDlí na hÉireann le Rialacháin na gComhphobal Eorpach (Gnáthóga Nádúrtha), 1997. Tá feidhm le prionsabal an réamhchúraim sna limistéir seo sa tslí is nach féidir tabhairt faoi fhorbairt ach amháin sa chás nach bhfuil aon mhalairt réasúnach eile ann nó gur léir gur chun leasa an phobail tabhairt faoin tionscadal.



## An Cheathrú Rua-

Tá an Cheathrú Rua lonnaithe i lár Ghaeltacht na Gaillimhe agus is í an phríomhlonnaíocht í ina bhfuil raon seirbhísí poiblí, tráchtála agus pobail ar fáil inti atá riachtanach d'fhorbairt inmharthana in iarthar Ghaeltacht Chonamara. Ar thaobh na láimhe deise, tá an léarscáil zónála talún don Cheathrú Rua.

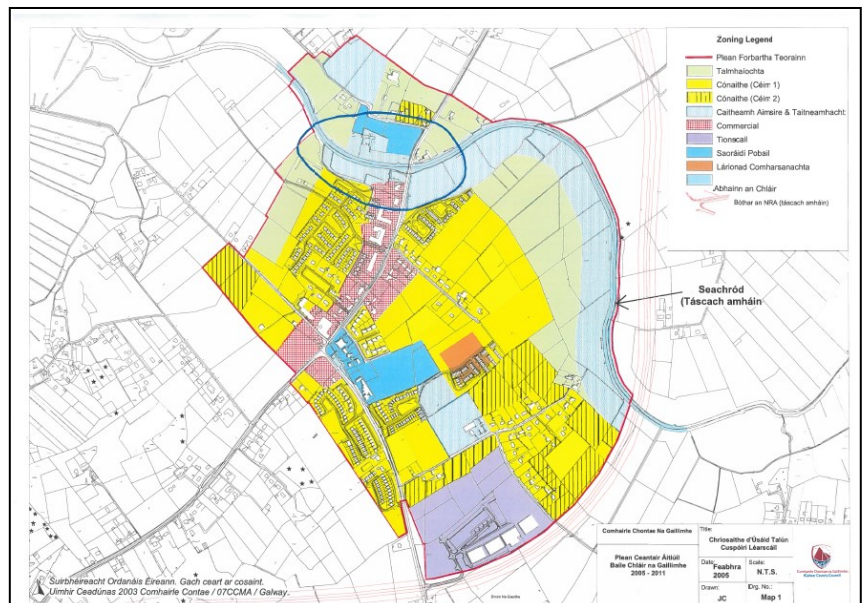


## An Spidéal-

Tá An Spidéal suite 18 km siar ó Chathair na Gaillimhe i nGaeltacht Chonamara. Ritheann an bóthar réigiúnach R336 tríd, ó thuaidh de tá talamh garbh brathphortaigh os cionn bunchloch eibhir agus ó dheas de tá Cuan na Gaillimhe. Is léir ón méadú atá ar thurasóirí gach bliain go bhfuil tarraingt mhór ag turasóirí ar an sráidbhaile mar gheall é a bheith in aice na farraige, in aice na Cathrach agus freisin mar gheall ar na conláistí agus ar an gcultúr atá ann. Ar thaobh na láimhe clé, tá an plan reatha zónála don Spidéal.

## Baile Chláir-

Tá Baile Chláir suite thart ar 10 km soir ó thuaidh de Chathair na Gaillimhe, taobh istigh de Ghaeltacht Chontae na Gaillimhe. Tá an sráidbhaile suite san áit a thrasnáionn Príomhbhealach Náisiúnta an N17 ó Ghailimh go Sligeach (Cúil Mhuine) Abhainn an Chláir. Tá sé freisin ar an acomhal leis an N18, an Príomhbhealach Náisiúnta ó Ghailimh go Luimneach, a nascann leis an N6, an Príomhbhealach Náisiúnta ó Ghailimh go Baile Átha Cliath agus an N18. Tá fás mór tagtha ar fhorbairt tithíochta ar an mbaile le blianta beaga anuas mar gheall ar bhrú ó chomaitéirí Chathair na Gaillimhe. Ar thaobh na láimhe deise, tá léarscáil zónála 2005 do Bhaile Chláir.



## **Pobal, Oidhreacht & Cultúr**

Tugann an LAP reatha cosaint don teanga mar phríomhtheanga an phobail agus cuireann sin chun cinn.

**C** Cén chaoi a bhféadfadh an Plean Ceantair Áitiúil oidhreacht teanga agus cultúir na Gaeltachta a chosaint agus an Ghaeilge a chur chun cinn mar theanga pobail?

**C** Cé na saoráidí/áiseanna áitiúil atá easnamhach sa phobal , i.e. áit ghlas, páirceanna spraoi, páirceanna imeartha?

## **Tithíocht**

Cuireann an LAP reatha soláthar tithíochta chun cinn chun freastal ar riachtanais éagsúla an phobail, rud atá riachtanach chun caighdeán maireachtála inghlactha a bhaint amach. Ní mór é a chur ar fáil ar bhealach inbhuanaithe, ionas go mbeidh aird ar fhorálacha Chroí-Straitéis an Phlean Forbartha Contae, na timpeallachta nádúrtha agus na bpatrún lonnaithe bunaithe.

**C** An gcreideann tú go bhfuil talamh tithíochta zónáilte leordhóthanach sna pleananna zónála lonnaithe ?

**C** Cad iad na tosaíochtaí le haghaidh tithíochta sna lonnaithe, ó thaobh méide agus cineál tithíochta?

## **Bóithre & Iompar**

Féachann an Straitéis Bóithre agus Iompair san LAP reatha lena chinntiú go soláthrófar gréasán gluaiseachta sábháilte agus áisiúil bóithre agus coisithe a fhreastalaíonn ar leathnú ordúil agus inbhuanaithe an limistéir laistigh de shaolré an phlean.

**C** Cén chaoi an mbeidh an Plean Ceantair Áitiúil in ann cabhrú le cineálacha inbhuanaithe iompair a fheabhsú agus a chur chun cinn sa Ghaeltacht?

**C** An bhfuil ceantair ann a bhainfeadh leas as saoráidí feabhsaithe nó treisithe rothaíochta/siúil?

## **Turasóireacht agus Forbairt Eacnamaíochta**

Tá sé mar aidhm ag an Údarás Pleanála trí chuspóirí an phlean ceantair áitiúil reatha soláthar postanna agus seirbhísí a éascú, i gcomhar le hÚdarás na Gaeltachta,

ag féachaint go háirithe do chultúr, turasóireacht, seirbhísí pobail agus oideachas.

**C** Cén chaoi a dtacóidh an Plean Ceantair Áitiúil le forbairt na turasóireachta cultúir?

**C** An bhfuil an talamh gnó/eacnamaíochta/tionsclaíochta atá zónáilte go leordhóthanach sna pleananna zónála reatha agus cén chaoi is féidir leis an bPlean Ceantair Áitiúil forbairt eacnamaíochta a chur chun cinn taobh istigh den Ghaeltacht?

## **Straitéis Infrastruchtúir agus Seirbhísí**

Féachann an LAP reatha le leas a bhaint as gach deis chun feabhsúchán leanúnach atá riachtanach do sheirbhísí uisce agus fuíolluisce a bhaint amach.

**C** Cén bealach ar féidir leis an bPlean Ceantair Áitiúil réitigh éifeachtacha draenála a chur chun cinn agus tacú leo agus saincheisteanna acmhainne uisce a fheabhsú sa Ghaeltacht?

**C** An bhfuil a fhios agat aon cheantar a mbíonn tuile ann go minic?

## **An Oidhreacht Nádúrtha agus Thógtha & Caomhnú**

Cuireann an LAP reatha tuiscint ar fhoirgnimh agus ar áiteanna a bhfuil tábhacht áitiúil ag baint leo mar gheall ar a gcaighdeán agus a stíl intreach nó mar gheall ar a dtábhacht stairiúil chun cinn.

D'éiligh sé freisin go dtabharfaidh aird le linn gach forbartha ar an timpeallacht nádúrtha ina mbeadh an forbairt sin ar siúl, go háirithe le hainmniúcháin AE, Náisiúnta agus an Phlean Forbartha Contae.

**C** An bhfuil aon fhoirgneamh stairiúil i gceantar an Phlean Ceantair Áitiúil nach bhfuil ar an liosta déanmhas cosanta cheana féin a cheart a bheith san áireamh?

**C** Cén chaoi ab fhearr a mbeadh an Plean Ceantair Áitiúil in ann caomhnú agus feabhsú na hoidhreachta tógtha sa Ghaeltacht a chur chun cinn?

**C** Cén chaoi ab fhearr a mbeadh an Plean Ceantair Áitiúil cosaint, caomhnú agus feabhsú na hoidhreachta nádúrtha agus bithéagsúlachta sa Ghaeltacht a chur chun cinn?

**Má tá suim agat in aon cheann de na saincheisteanna atá sa leabhrán seo nó má tá tuairimí eile agat a cheart a bhreithniú nuair a bheidh Plean Ceantair Áitiúil na Gaeltachta 2017 á ullmhú, Fáilteofar roimh do Thuairimí roimh Dé Máirt an 8ú Lúnasa 2017 (5pm), ar cheann de na bealaí seo a leanas:**

**Scríobh chuig: Pleanáil Chun Cinn, An Rannóg Pleanála, Comhairle Chontae na Gaillimhe, Áras an Chontae, Cnoc na Radharc, Cathair na Gaillimhe.**

**Ríomhphost: [forwardplanning@galwaycoco.ie](mailto:forwardplanning@galwaycoco.ie)**

**Tar chuig an Lá Poiblí Eolais**

<b>An Cheathrú Rua, An Leabharlann</b>	<b>20ú Iúil</b>	<b>3pm –5pm</b>
<b>Óstán na Páirce, An Spidéal,</b>	<b>20ú Iúil</b>	<b>6pm– 7.30pm</b>
<b>Óstán The Arches, Baile Chláir</b>	<b>25ú Iúil</b>	<b>3pm-7.30pm</b>

**An 8ú Lúnasa 2017 an lá deiridh a nglacfar le haighneachtaí**